

Großer Saal

Bühnenmaße

- Spielfläche B11,00 x T8,70 x H4,50
- Davon Vorbühne: B10,70 x T1,65 (bis Hauptvorhang)
- Orchestergraben: B12,00 x T3,10
- Portal: max. B10,70 (fahrbar)
- Portalbrücke: H3,60-4,50 (fahrbar)
- Bühne inkl. Umgang: B15,40 x T9,20 x H4,95

Technische Ausstattung

Tontechnik:

- Pulte: Midas M32R und Stagebox Midas DL32, Dynacord CMS 2200-3
- Front-PA: 1x D&B Q7 und D&B Q-Sub pro Seite
- Infills: 2x D&B Q10
- Delay: 6x D&B E3
- Amping: 3x D&B D12 + 2x KMT S600 + 1x D&B P1200
- Monitoring: 2x KMT CM12 und 2x KMT CM15 + 4x EV PXM-12MP
- Mikrofonie:
 - 10x Shure SM58
 - 4x Shure SM57
 - 2x Shure SM86
 - 1x AKG C1000S
 - 4x Sennheiser MKH816
 - 2x Sennheiser MKH416
 - 2x Schoeps CMC5-U
 - 2x Audio Technica ATM450
 - 6x Neumann KM184
 - 5x EV PC Desktop
 - 3x Sennheiser E604
 - 2x DPA 4099 für Klavier
 - Audix D2, D4, D6
- Headsets:
 - 8x DPA 4088
 - 10x IMG Stageline HSE-150ASR

TECHNISCHER RIDER



- DIs: 5x Behringer, 2x EMO, 2x Samson
- HF: 8x Sennheiser EW300 G3 mit Taschensender + Handsender 865 Kapsel
- Stative: 6x Tellerstative, 12x Galgenstative lang, 6x Galgenstative kurz

Lichttechnik:

- Pulte: Grand MA dot2 XL + Faderwing, ADB Tango 24
- Dimmer: ETC FDX 3000 (96 Kreise à 2kW)
- Frontlicht:
 - 3x Fluter 2kW
 - 4x ETC ColorSource LED Profiler
 - 10x ADB PC 2kW
 - 2x ADB Fresnel 2kW
- Vorbühne:
 - 6x ADB PC 1kW
- Portal:
 - 6x ADB PC 1kW
 - 4x B&S L 300 Color
 - 4x ADB Fluter 2kW asym.
- Gassen:
 - 2x ADB Profiler 1kW (ohne Iris)
 - 2x ADB PC 1kW
- Oberlicht:
 - 8x ADB Fluter sym. 500W
- Hinterlicht:
 - 4x ADB Fluter asym. 2kW
 - 6x B&S L 300 Color

DMX-Modi:

- B&S L300 Color, 7 chn:

DIM	CCT	S-Fader	R	G	B	W
-----	-----	---------	---	---	---	---

- ETC ColorSource Spot, 5 chn:

DIM	R	G	B	Shutter
-----	---	---	---	---------

*Achtung: Änderungen vorbehalten! Alle PC-Scheinwerfer sind **ohne Torblende (außer Rechtecksaal)**. Bei Fremdbestückung bitte auf Zugstangendurchmesser von 60mm achten (siehe Maßplan).*

Videotechnik:

- 1x DLP EV8500 Laserprojektor 8500 ANSI-Lumen WUXGA
- 1x Hitachi LP-WU 3500
- 2x Sony Projector 4000 ANSI-Lumen
- Leinwand Gr. Saal Rückpro 6,00m x 3,50m
- Leinwand Gr. Saal Aufpro 8,00m x 6,20m Format 16:9 oder 4:3
- 2x Seitenleinwände Aufpro im Saal 3,55m x 2,00m Format 16:9

Rechteck-Saal

Maße

- Saal: B14,3 x T13,5

Technische Ausstattung

Tontechnik:

- Pult: Dynacord Powermate 1000
- Front-PA: 2x D&B E1
- HF: 2x Sennheiser EW300 G3 inkl. Taschen- und Handsender mit 865 Kapsel


Lichttechnik:

- Frontlicht: 8x ADB PC 500W ohne Torblende (Dimmeranschluss möglich)

Videotechnik:

- 1x Hitachi LP-WU 3500
- Motorleinwand 3,5m x 2,65m

Standard - Beleuchtungsplan Bürgerhaus Neuer Markt, Bühl


 - Fluter 1kW asymmetrisch

 - Fluter 1kW symmetrisch

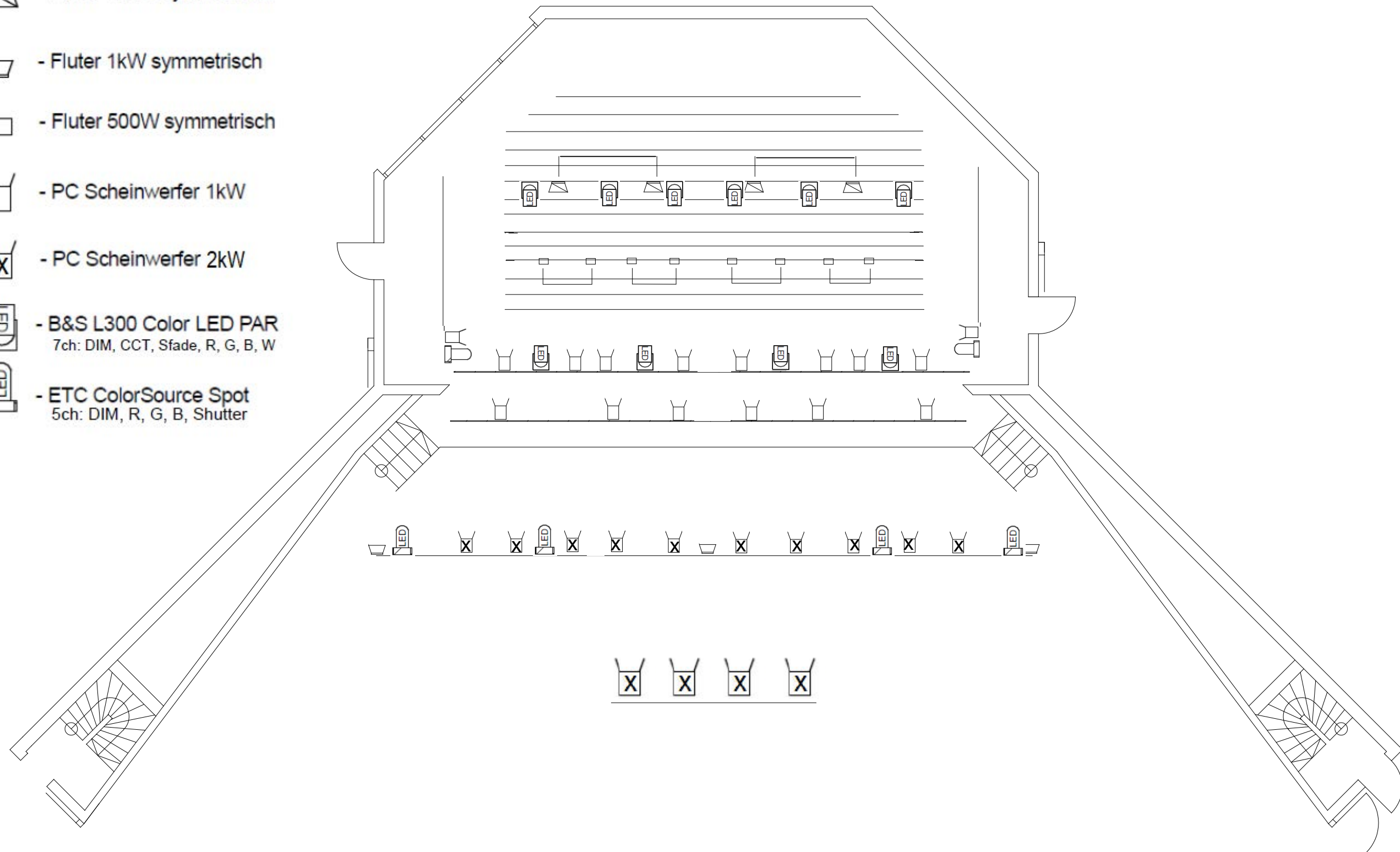
 - Fluter 500W symmetrisch

 - PC Scheinwerfer 1kW

 - PC Scheinwerfer 2kW

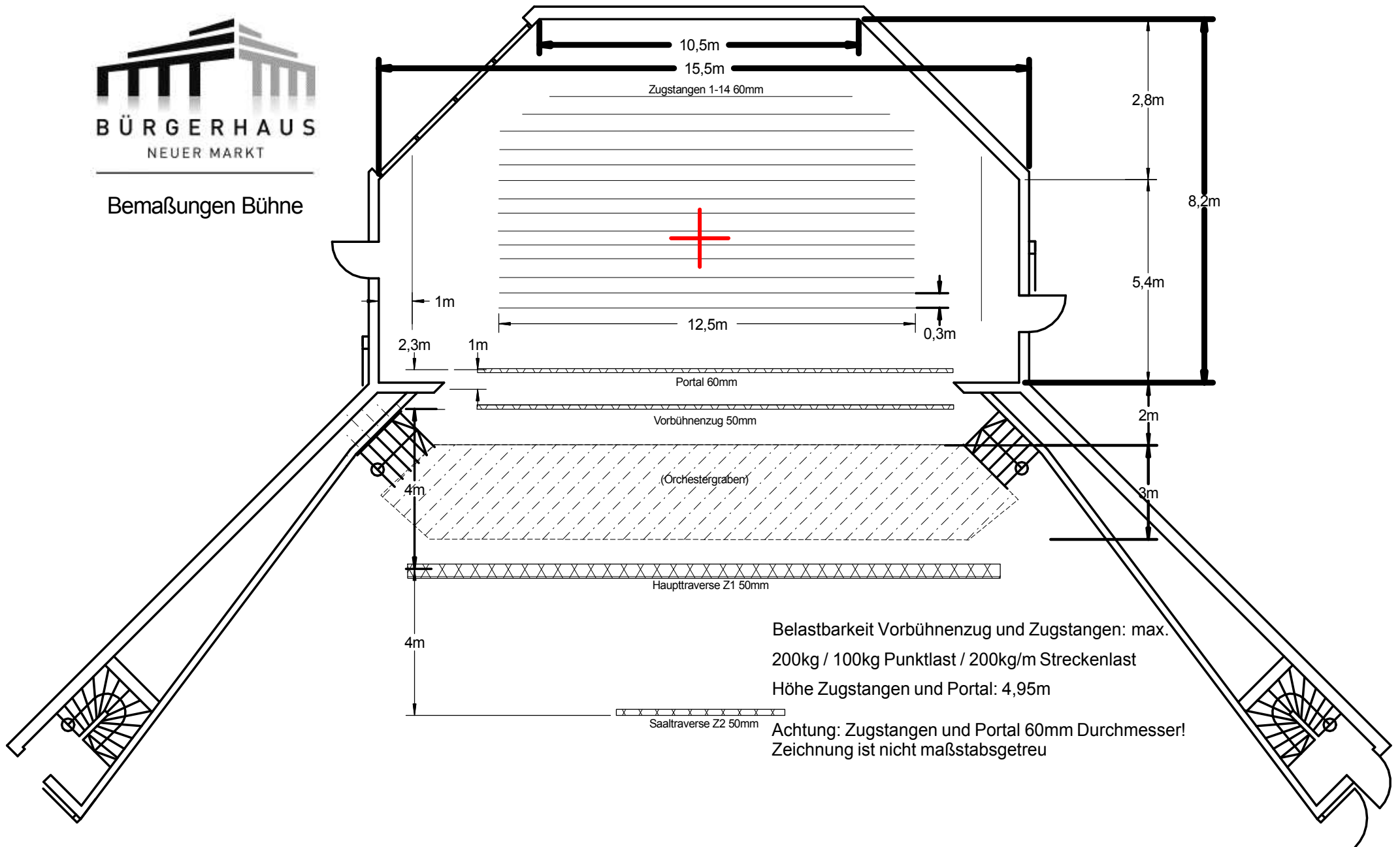
 - B&S L300 Color LED PAR
7ch: DIM, CCT, Sfade, R, G, B, W

 - ETC ColorSource Spot
5ch: DIM, R, G, B, Shutter



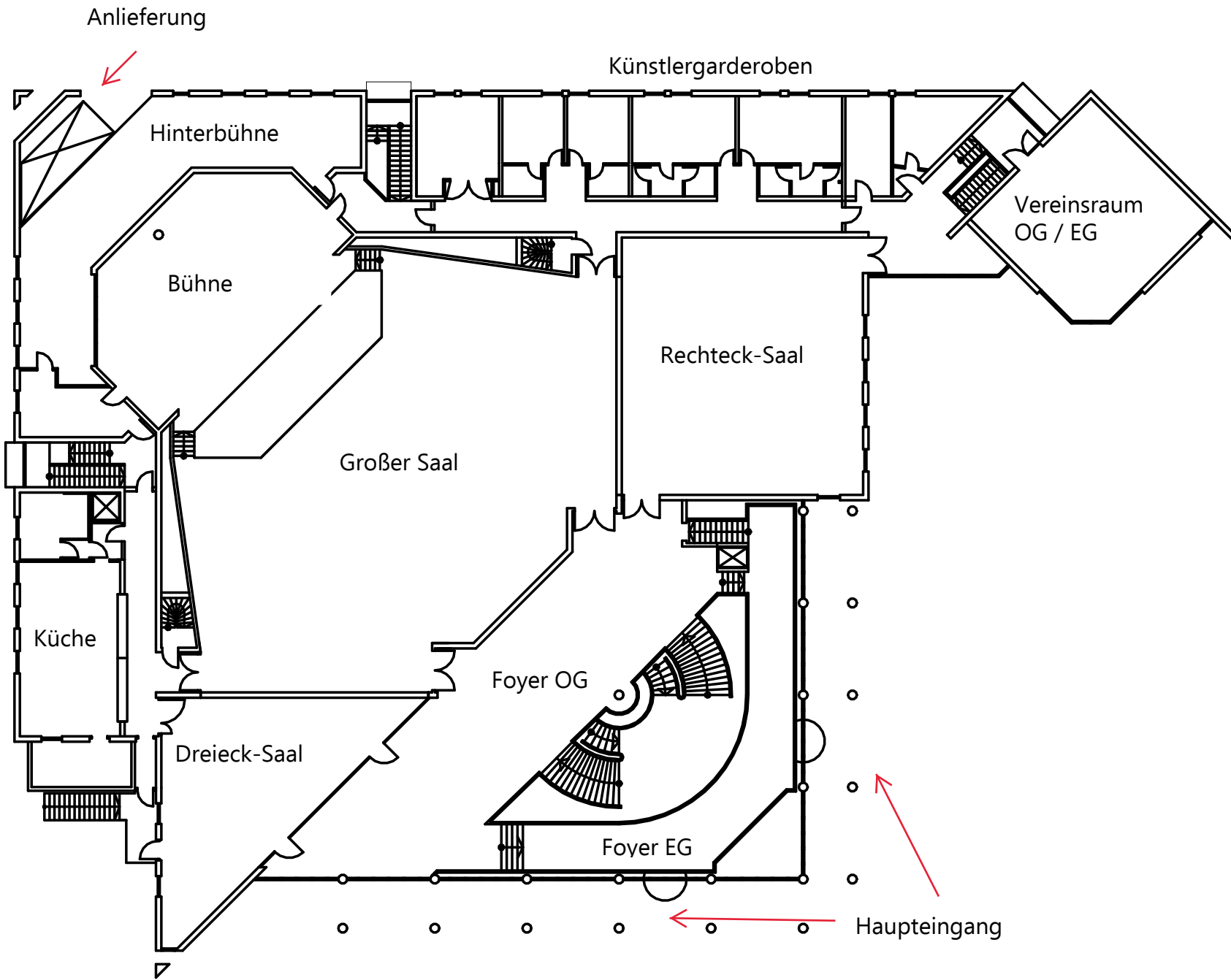


Bemaßungen Bühne



Belastbarkeit Vorbühnenzug und Zugstangen: max.
200kg / 100kg Punktlast / 200kg/m Streckenlast
Höhe Zugstangen und Portal: 4,95m

Achtung: Zugstangen und Portal 60mm Durchmesser!
Zeichnung ist nicht maßstabsgetreu



Maße Empore

